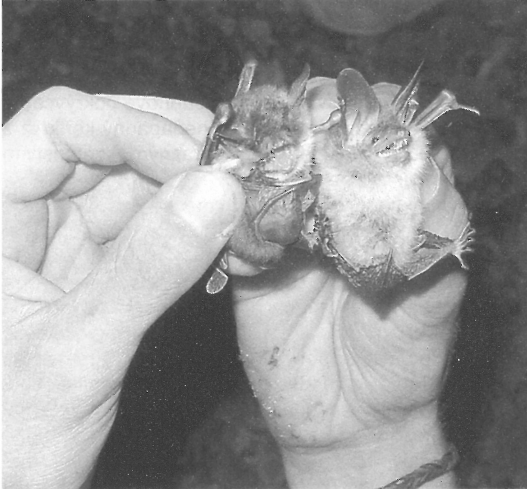


Jaromír Bartoš

Evropská noc pro netopýry

Akce se uskutečnila v noci z 20. na 21. srpna 2004 v nádherném prostředí barokního zámku a zahrady na zámku ve Valči,



Vypouštění chycených netopýrů (J.Bartoš)

nejvýznamnějším zimovišti netopýrů karlovarského kraje. Zúčastnilo se jí celkem 50 zájemců. Na akci byla po celou dobu přítomna česká televize, která o akci informovala v regionálním Večerníku. V průběhu akce byly předvedeny techniky odchytu (po celou noc byly instalovány 3 nárazové „japonské“ sítě), druhové a pohlavní determinace odchycených jedinců, jejich kroužkování a zjišťování biometrických údajů (celková hmotnost, délka předloktí Lat – standardní užívané metody). Účastníci byli seznámeni s životním cyklem netopýrů, zajímavostmi jejich života, přehledem druhů zjištěných na území České republiky, výzkumem a ochranou netopýrů formou instalovaných informačních panelů (se zdůrazněním významného

přínosu ČSOP na nevládní úrovni v oblasti odborné i popularizační), zájemci získali plakáty Chraňme netopýry a pamětní fotografie s logem Evropské noci pro netopýry.

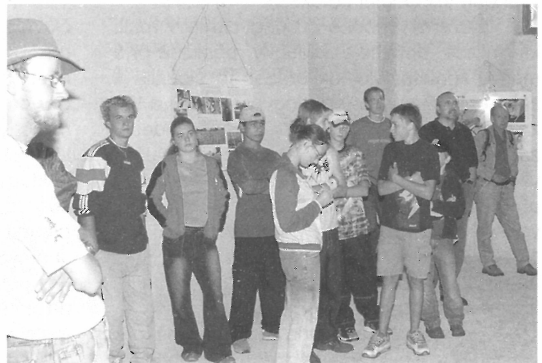
Během odchytu bylo zaznamenáno do tří sítí celkem 67 netopýrů v 8 druzích: 29 *Barbastella barbastellus*, 1 *Myotis bechsteini*, 6 *Myotis daubentonii*, 7 *Myotis myotis*, 1 *Myotis mystacinus*, 6 *Myotis nattereri*, 8 *Plecotus auritus* a 9 *Pipistrellus pipistrellus*.

Anna Bucharová

Staré herbáře v Městském muzeu Mariánské Lázně

V Mariánskolázeňském městském muzeu je v depozitářích uložena sbírka herbářů. Jedná se o 52 listů (plus jeden vystavený v expozici muzea), na nichž je celkem 234 položek. Obecně se traduje, že se jedná o herbář J.W. Goetha, který vytvořil při svém pobytu v Mariánských Lázních v letech 1821 až 1823. Je tomu skutečně tak?

Cedule, která byla nalezena v krabici s herbářem, pochází pravděpodobně z přelomu 19. a 20. století udává původ herbáře takto: „Herbář – Mariánské Lázně, sebrán jeho



Výstava a přednáška v sále zámku (J.Bartoš)

královskou výsostí princem Friedrichem, spoluvladařem saským 1834 a 1835, a jeho excelencí J.W. von Goethem 1821, 1822, 1823". Pravdivost sdělení na této ceduli není jistá, protože mnohdy krasopisně napsané

pochází pravděpodobně z různé doby. Docházelo k přeúčtování položek, škrtání apod.

Do celé věci by snad mohly vnést jasno pouze přírůstkové knihy po německých správci muzea, kde by se zjistilo datum a původ, odkud se herbáře do muzea dostaly. Tyto knihy však v muzeu nejsou...

Faktem zůstává, že herbáře pocházejí z první poloviny 19. století a byly nasbírány v okolí Mariánských Lázní. Bohužel, jedná se pouze o položky s názvem rostliny, jakákoli lokalizace zcela chybí. Rostliny jsou mnohdy chybně určeny. Z nejkurióznějších záměn druhů lze jmenovat *Ajuga reptans* (zběhovec plazivý) s nápisem *Veronica chamaedrys* (rozrazil rezekvítek) nebo *Agrostis capillaris* (psineček obecný) s názvem *Festuca gigantea* (kostřava obrovská). Dalším velmi častým omylem je záměna *Stellaria nemorum* (ptačinec hajní) a *Myosoton aquaticus* (křehkýš vodní). Některé položky jsou špatně sebrané (např. květenství bez listů, případně sterilní rostliny), proto se je mnohdy nepodařilo přeúčtít. Útěchou zůstává, že herbář obsahuje vesměs druhy velmi běžné (kromě několika hořečků – rod *Gentianella*).



List Goethova herbáře

nápisy z dob minulých uvádějí zcela mylné údaje (Brtek, ústní sdělení). Navíc, na rubu této cedule je tužkou německy napsáno (snad z doby první republiky) „Sebráno Václavem Skalníkem snad na Goethův popud, M.L. 1.4.1938, W.N. ???“. Autorovo příjmení se nepodařilo přeúčtít.

Identifikovat původ herbářů podle rukopisu, kterým jsou psány názvy rostlin, je zcela nemožné. Na jednom herbářovém listě je i několik rukopisů (celkem na tyto listy psali pravděpodobně tři lidé), navíc rukopisy

Sbírka má tedy zejména historickou hodnotu, pro současný vědecký výzkum má pouze velmi omezený význam. Ve spojení s historickou literaturou (kniha o flóře v okolí Mariánských Lázní od prince Friedricha, o které bude řeč někdy příště) vyplývá jedna zásadní informace – ne vše, co je v knize napsáno, lze brát jako bernou minci, protože rostliny mohly být špatně určeny.

Poděkování p. Brtkovi za pomoc s překladem německých nápisů